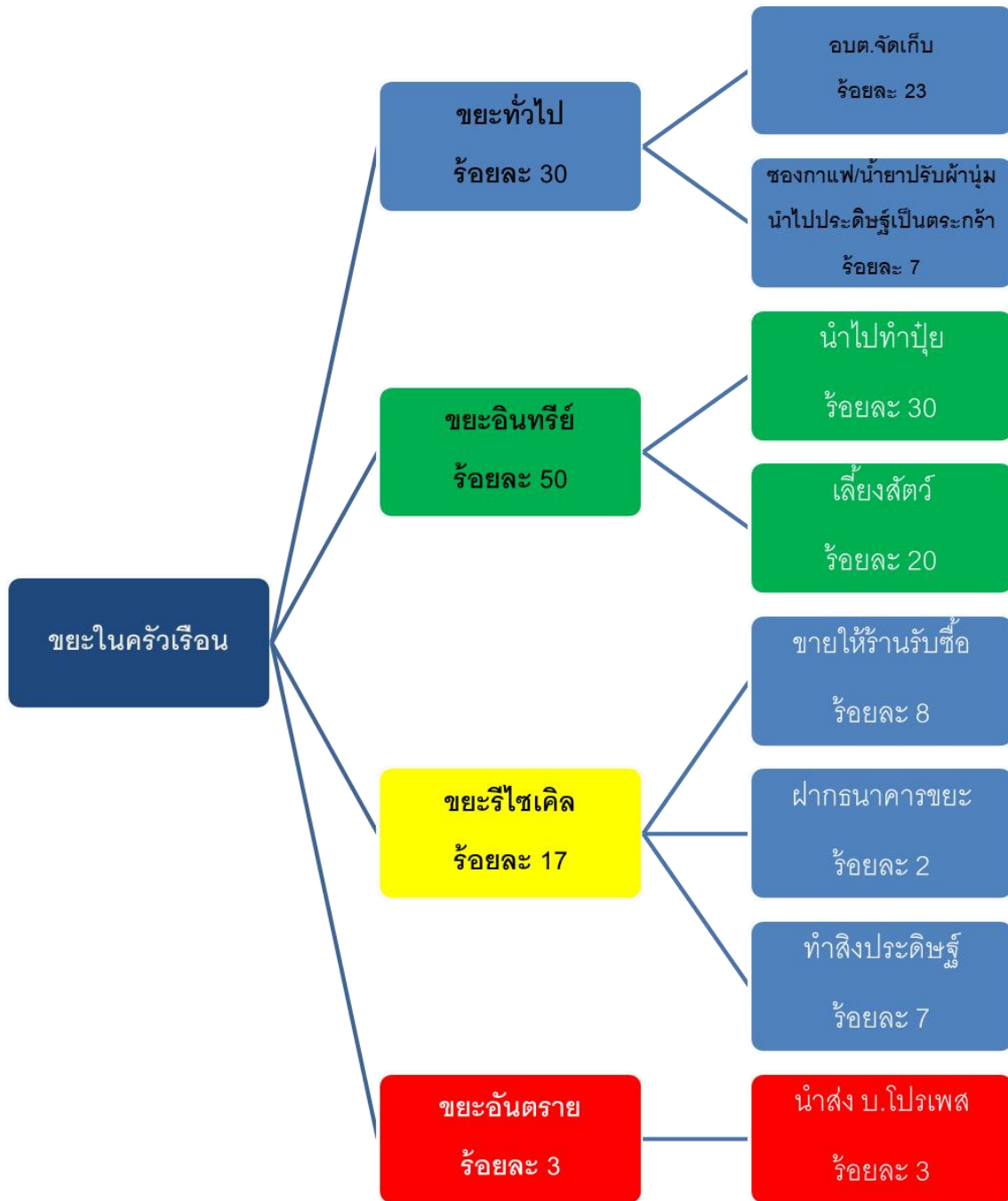


การดำเนินงานการเก็บขนขยะแยกประเภทและแยกกำจัด นำขยะแต่ละประเภทไปใช้ประโยชน์อย่างถูกวิธี



๑. จัดทำถังหมักขยะอินทรีย์ทุกครัวเรือน
๒. ทุกครัวเรือนนำขยะรีไซเคิลมาฝากธนาคารขยะของหมู่บ้าน
๓. มีจุดรวบรวมขยะอันตราย
๔. กลุ่มประดิษฐ์กระเป๋ามาจากชองกาแฟและจากกระป๋อง
๕. ประชาสัมพันธ์ทางหอกระจายข่าว รณรงค์การใช้ถุงพลาสติก การลดใช้โฟม

๑. ขยะทั่วไปมีการเก็บขนครอบคลุมทุกหมู่บ้าน และนำไปส่งกำจัดที่ศูนย์กำจัดขยะเทศบาลเมืองวังน้ำเย็น  
นำไปรวบรวมที่ศูนย์กำจัดขยะเทศบาลเมืองวังน้ำเย็น และส่งไปกำจัดอย่างถูกต้องตามหลักวิชาการ



๒. คราวเรือนมีการคัดแยกและจัดการขยะอินทรีย์ โดยถังหมักขยะอินทรีย์ และนำกลับไปทำเป็นปุ๋ยใส่พืชผัก

๓.



๔. ขยะรีไซเคิล ธนาคารขยะชุมชน นำไปขายที่ร้านรับซื้อ สิ่งประดิษฐ์ขยะรีไซเคิล กลุ่มแม่บ้าน

๕.



**กองสาธารณสุขและสิ่งแวดล้อม อบต.คลองหินปูน**

**ข่าวประชาสัมพันธ์**

**แยกขยะก่อนทิ้ง ดีต่อใจ ดีต่อโลก...**

**19 สิงหาคม 68**

กองสาธารณสุขและสิ่งแวดล้อม อบต.คลองหินปูน ได้จัดทำ **“โครงการอบรมและรณรงค์การลดขยะและการคัดแยกขยะ ปีงบประมาณ 2568”** เพื่อส่งเสริมให้ อาสาสมัครท้องถิ่นรักโลก ประชาชนและองค์กรต่างๆ ในตำบลคลองหินปูน คัดแยกขยะ ตั้งแต่ต้นทาง และการจัดการขยะอินทรีย์หรือขยะเปียกในครัวเรือน เพื่อลดปริมาณขยะที่ต้องนำไปกำจัด ลดมลพิษ และสร้างสุขอนามัยที่ดีของชุมชน

**f** กองสาธารณสุขและสิ่งแวดล้อม อบต.คลองหินปูน

๖. ขยะอันตรายในตำบลคลองหินปูน มีจุดรวบรวมทุกหมู่บ้าน และส่งไปกำจัดอย่างถูกต้องตามหลักวิชาการ

The screenshot shows the 'DLA WASTE' web application interface. The main content area displays waste collection data for various households and categories. The data is organized into sections:

- ประเภทมูลฝอยติดเชื้อเกิดขึ้น**: 0.031 ตัน/เดือน
- ประเภทมูลฝอยติดเชื้อกำจัดอย่างถูกต้อง**: 0.031 ตัน/เดือน
- 8. ภาควัสดุสารเคมีในเขต อปท.**
  - ปริมาณภาควัสดุสารเคมีเกิดขึ้น: 0.000 ตัน/เดือน
  - ปริมาณภาควัสดุสารเคมีกำจัดอย่างถูกต้อง: 0.000 ตัน/เดือน
- 9. จุดรวบรวมขยะอันตราย**
  - ติดตั้งจุดรวบรวมขยะอันตรายหมู่บ้าน/ชุมชน ในเขต อปท. รวม: 19 จุด/เดือน
- 10. หมู่บ้าน/ชุมชน ต้นแบบการบริหารจัดการขยะมูลฝอย ที่เป็นต้นแบบที่เกิดขึ้นในเดือนนั้น ๆ ในเขต อปท.**

ลำดับที่	ชื่อหมู่บ้าน	หมู่ที่	ตำบล	อปท.	ชื่อเรื่องต้นแบบ
1	ค่ายเจริญ		คลองหินปูน	อบต. คลองหินปูน	ชุมชนปลอดขยะ

At the bottom of the interface, there is a 'กลับไป' (Go Back) button and a timestamp: 'เพิ่มข้อมูล ณ วันที่ 19/08/2564 21:18:10'. The Windows taskbar at the bottom shows the date as 24/8/2564 and the time as 17:30.



## ๗. การจัดการขยะติดเชื้อ



รวบรวมขยะติดเชื้อในสถานบริการสาธารณสุขของ อบต.คลองหินปูน และจากบ้านที่มีผู้ป่วยติดเตียง นำมารวบรวม ที่สถานีอนามัยคลองหินปูน สถานีอนามัยคลองตาสูตร มีรถรับขยะติดเชื้อจากโรงพยาบาลวังน้ำเย็นมารับทุกอาทิตย์ เพื่อส่งกำจัดอย่างถูกต้องต่อไป