



ประกาศองค์การบริหารส่วนตำบลคลองหินปูน
เรื่อง ปรับปรุงแผนอัตรากำลัง ๓ ปี ประจำปีงบประมาณ พ.ศ. ๒๕๖๗ - ๒๕๖๙ ครั้งที่ ๔

ประกาศคณะกรรมการพนักงานส่วนตำบลจังหวัดสระแก้ว เรื่อง หลักเกณฑ์และเงื่อนไข เกี่ยวกับการบริหารงานบุคคลขององค์การบริหารส่วนตำบล ลงวันที่ ๒๗ พฤศจิกายน ๒๕๔๕ และที่แก้ไข เพิ่มเติมถึงปัจจุบัน กำหนดให้องค์การบริหารส่วนตำบล จัดทำแผนอัตรากำลัง ๓ ปี เพื่อเป็นกรอบกำหนดอัตรากำลังของพนักงานส่วนตำบล ลูกจ้างประจำ และพนักงานจ้าง ให้เหมาะสมและสอดคล้องกับปริมาณงาน และภารกิจขององค์การบริหารส่วนตำบล เพื่อเป็นการกำหนดทิศทางเป้าหมาย และอัตรากำลังพนักงานส่วนตำบล ในห้วงระยะเวลา ๓ ปี ประจำปีงบประมาณ ๒๕๖๗ - ๒๕๖๙ ขององค์การบริหารส่วนตำบลคลองหินปูน นั้น

อาศัยอำนาจตามความนัยมาตรา ๑๕ และ ๒๕ วรรคท้าย แห่งพระราชบัญญัติระเบียบบริหารงานบุคคลส่วนท้องถิ่น พ.ศ. ๒๕๔๒ และมติคณะกรรมการพนักงานส่วนตำบลจังหวัดสระแก้ว ในการประชุมครั้งที่ ๑๐/๒๕๖๘ เมื่อวันที่ ๒๑ ตุลาคม ๒๕๖๘ จึงปรับปรุงแผนอัตรากำลัง ๓ ปี ประจำปีงบประมาณ พ.ศ. ๒๕๖๗-๒๕๖๙ ครั้งที่ ๔ กำหนดโครงสร้างส่วนราชการขององค์การบริหารส่วนตำบล ระดับต้น ตำแหน่งหัวหน้าฝ่ายการเงินและบัญชี (นักบริหารงานการคลัง ระดับต้น) เลขที่ตำแหน่ง ๖๒-๓-๐๔-๒๑๐๒-๐๐๒ รายละเอียดแนบท้ายประกาศนี้

จึงประกาศให้ทราบโดยทั่วกัน

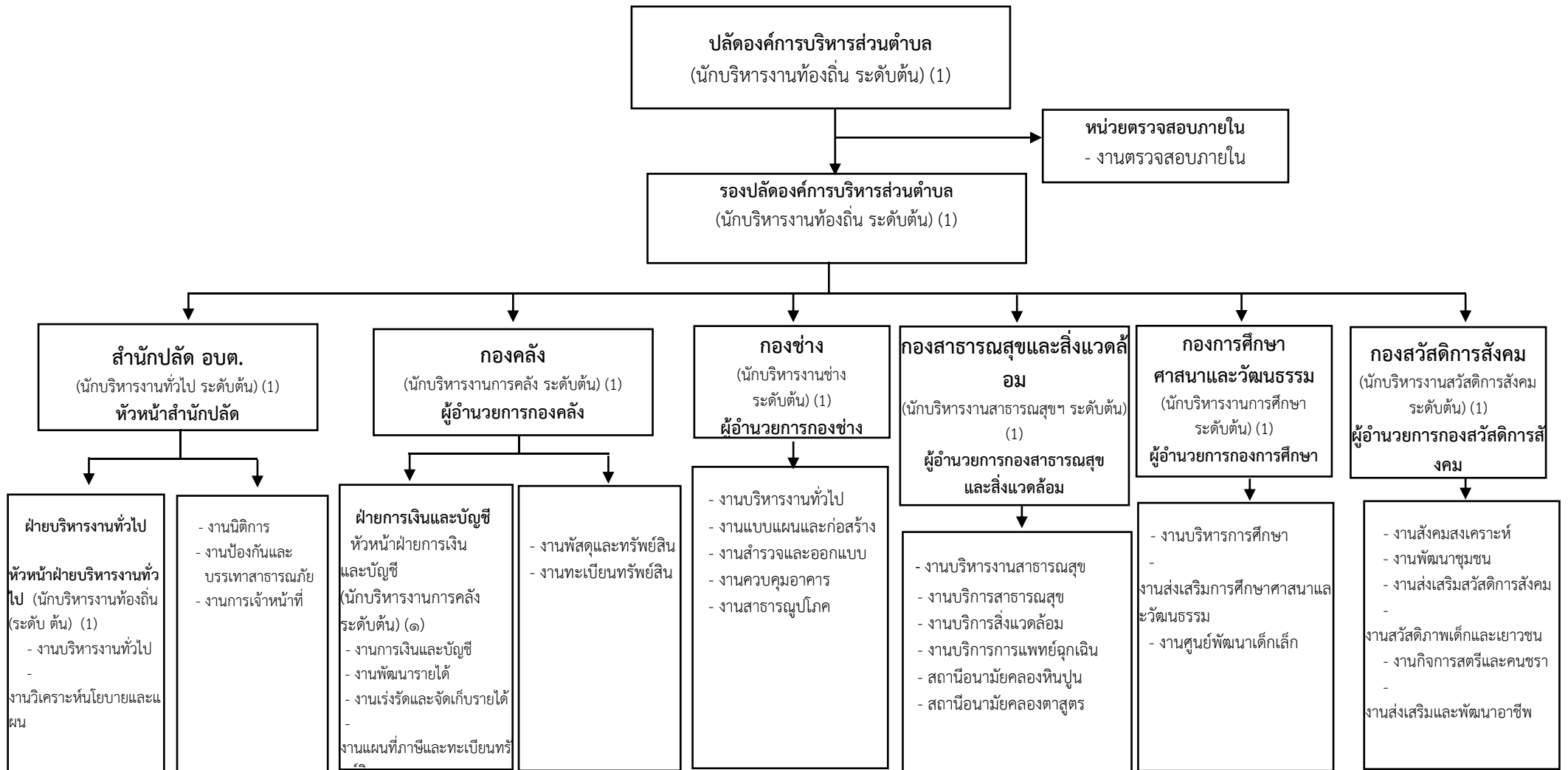
ประกาศ ณ วันที่ ๔ พฤศจิกายน พ.ศ. ๒๕๖๘

(นายชำนาญ หวังบุญ)

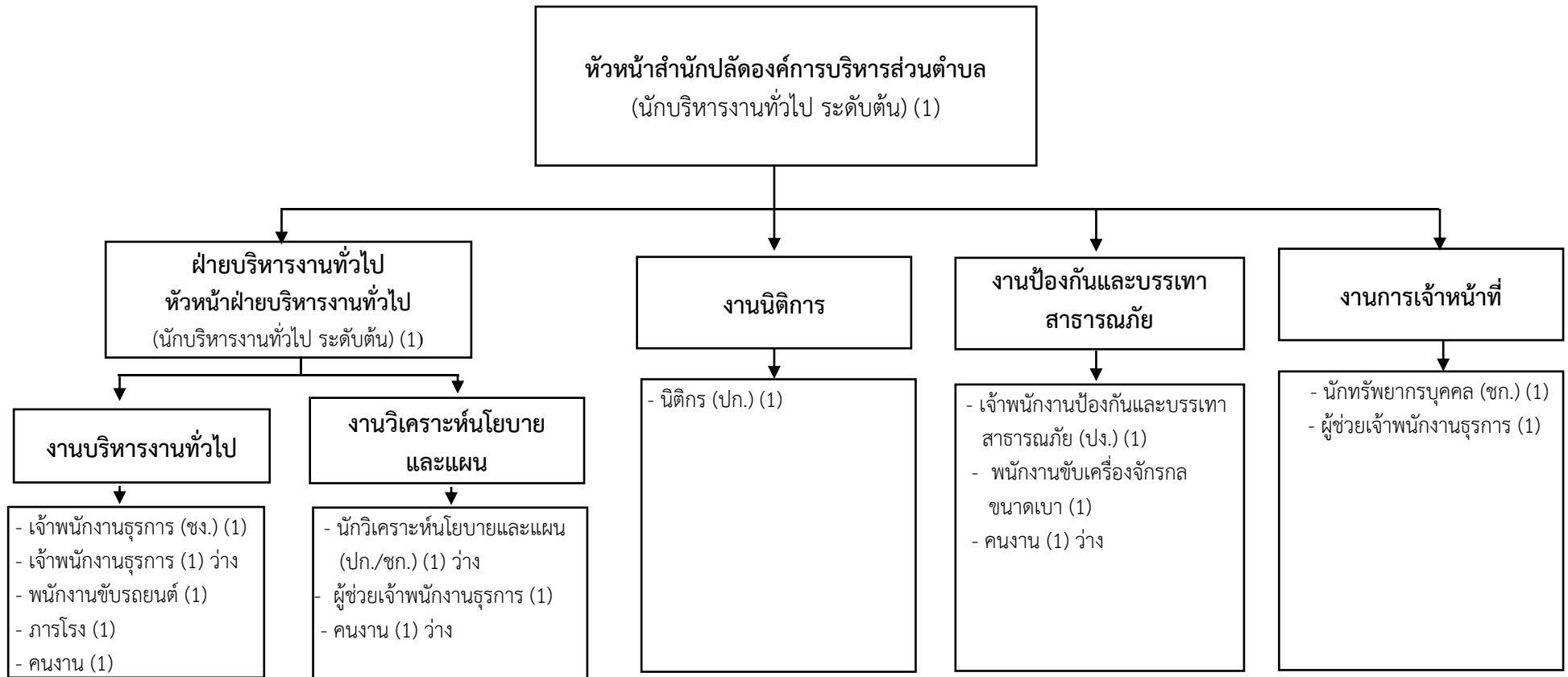
นายกองค์การบริหารส่วนตำบลคลองหินปูน

๑๐. แผนภูมิโครงสร้างการแบ่งส่วนราชการตามแผนอัตรากำลัง ๓ ปี

กรอบโครงสร้างส่วนราชการขององค์การบริหารส่วนตำบลคลองหินปูน

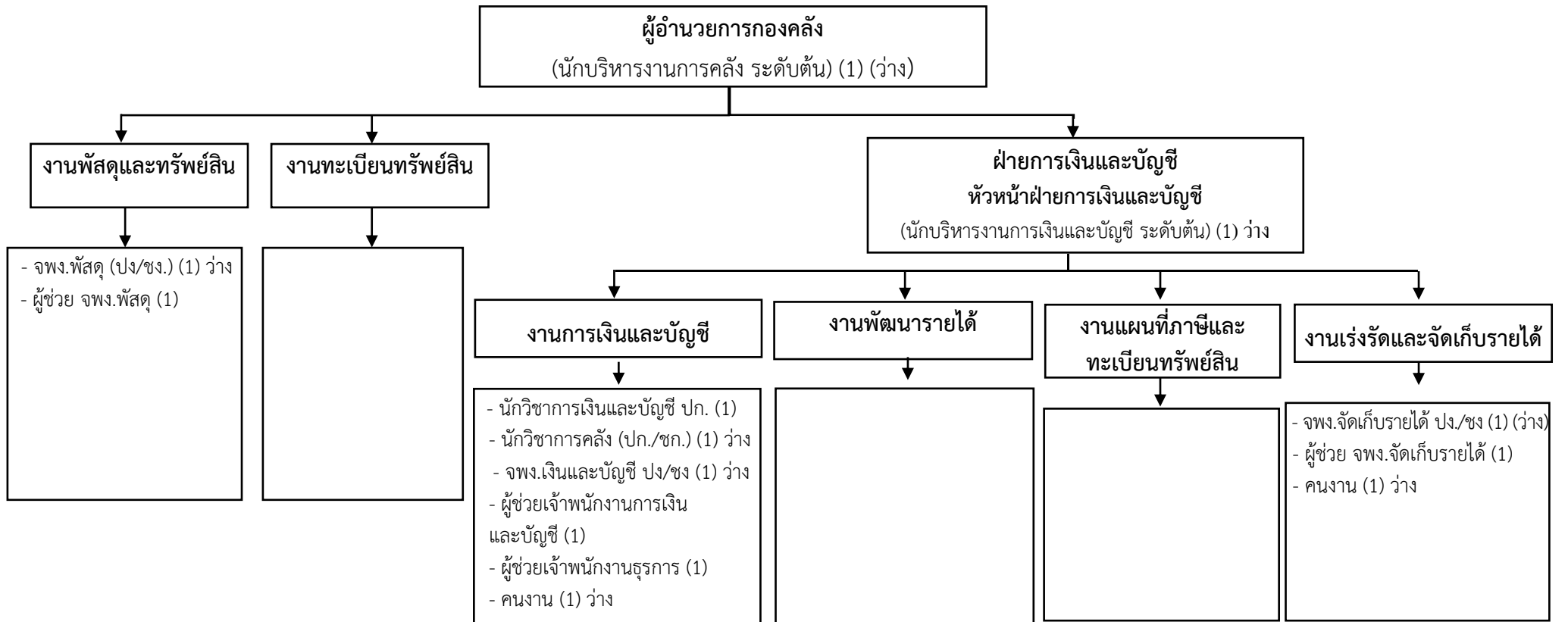


โครงสร้างสำนักปลัดองค์การบริหารส่วนตำบล



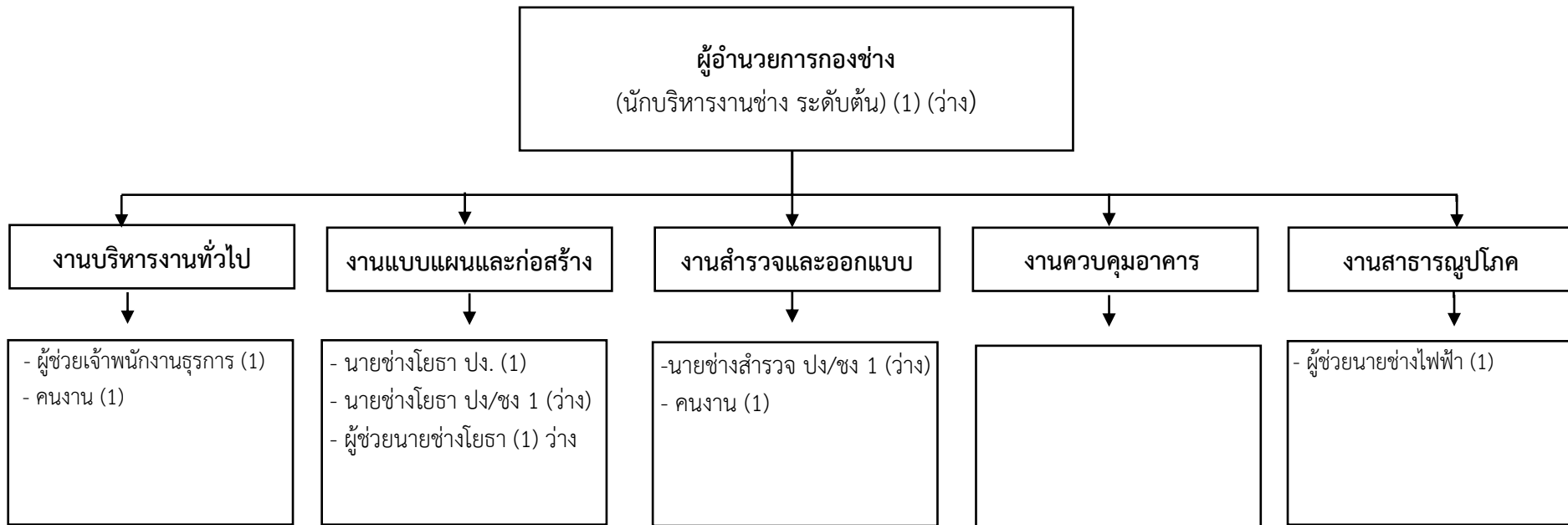
| ระดับ | อำนาจการท้องถิ่น | | | วิชาการ | | | | ทั่วไป | | | ลูกจ้างประจำ | พนักงานจ้าง | | รวม |
|-------|------------------|------|-----|------------|----------|---------------|-----------|------------|----------|--------|--------------|-------------|---------|-----|
| | ต้น | กลาง | สูง | ปฏิบัติการ | ชำนาญการ | ชำนาญการพิเศษ | เชี่ยวชาญ | ปฏิบัติงาน | ชำนาญงาน | อาวุโส | | ภารกิจ | ทั่วไป* | |
| จำนวน | 2 | - | - | 1 | 2 | - | - | 1 | 1 | - | 2 | 3 | 4 | 16 |

โครงสร้างกองคลัง



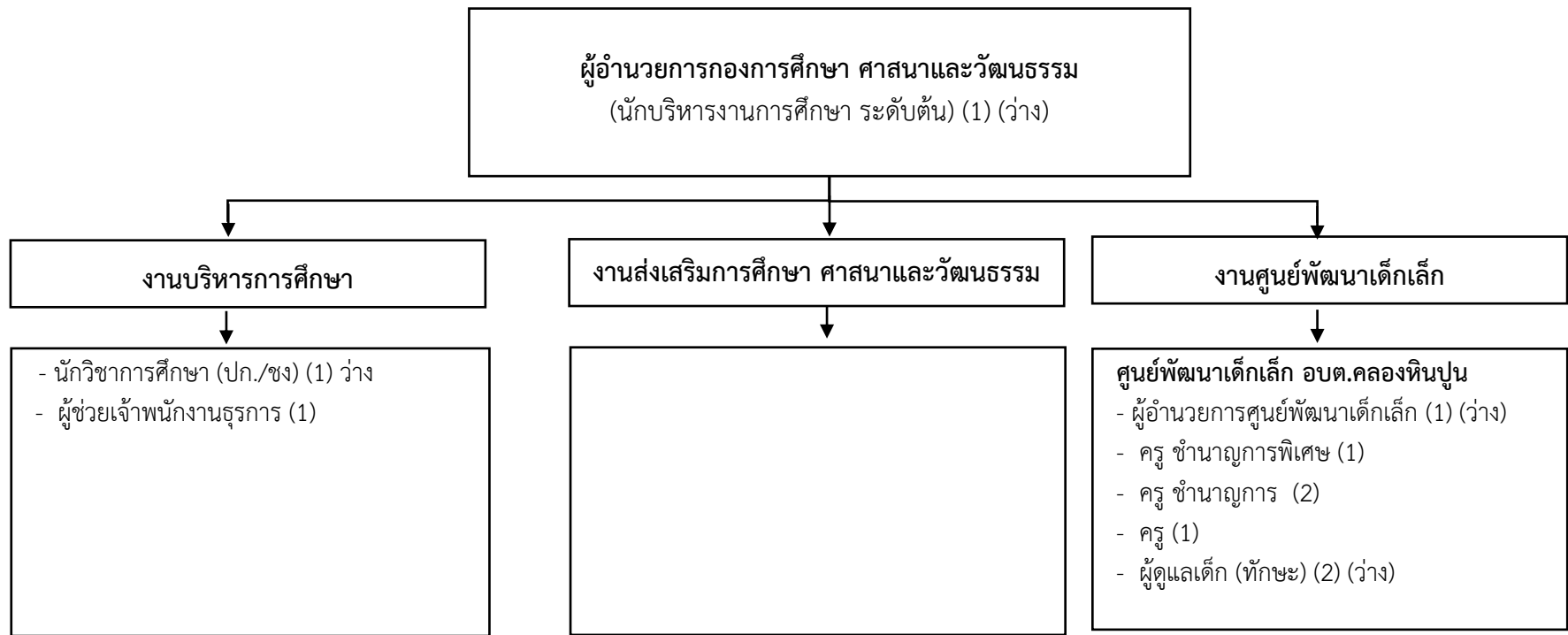
| ระดับ | ผู้อำนวยการท้องถิ่น | | | วิชาการ | | | | ทั่วไป | | | ลูกจ้างประจำ | พนักงานจ้าง | | รวม |
|-------|---------------------|------|-----|------------|----------|---------------|-----------|------------|----------|--------|--------------|-------------|---------|-----|
| | ต้น | กลาง | สูง | ปฏิบัติการ | ชำนาญการ | ชำนาญการพิเศษ | เชี่ยวชาญ | ปฏิบัติงาน | ชำนาญงาน | อาวุโส | | ภารกิจ | ทั่วไป* | |
| จำนวน | 2 | - | - | 2 | - | - | - | 3 | - | - | - | 4 | 2 | 13 |

โครงสร้างกองช่าง



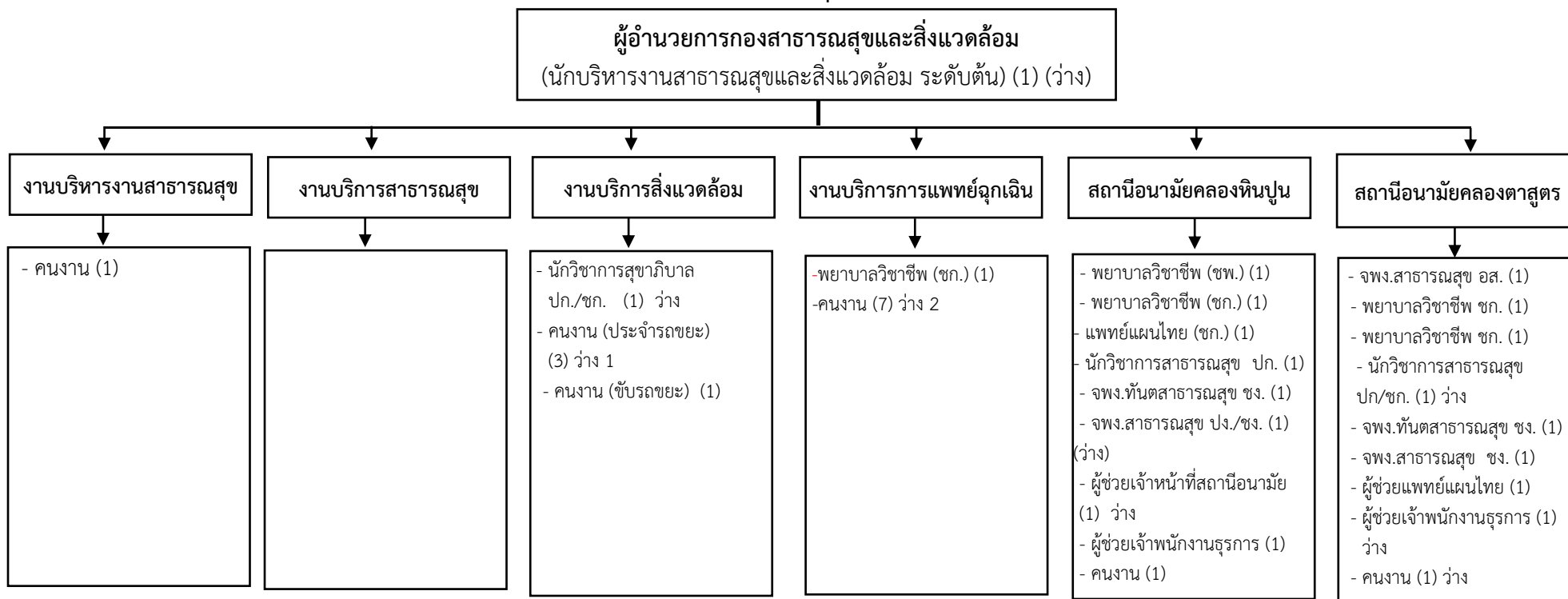
| ระดับ | อำนวยการท้องถิ่น | | | วิชาการ | | | | ทั่วไป | | | ลูกจ้างประจำ | พนักงานจ้าง | | รวม |
|-------|------------------|------|-----|------------|----------|---------------|-----------|------------|----------|--------|--------------|-------------|---------|-----|
| | ต้น | กลาง | สูง | ปฏิบัติการ | ชำนาญการ | ชำนาญการพิเศษ | เชี่ยวชาญ | ปฏิบัติงาน | ชำนาญงาน | อาวุโส | | ภารกิจ | ทั่วไป* | |
| จำนวน | 1 | - | - | - | - | - | - | 2 | 1 | - | - | 3 | 2 | 9 |

โครงสร้างกองการศึกษา ศาสนาและวัฒนธรรม



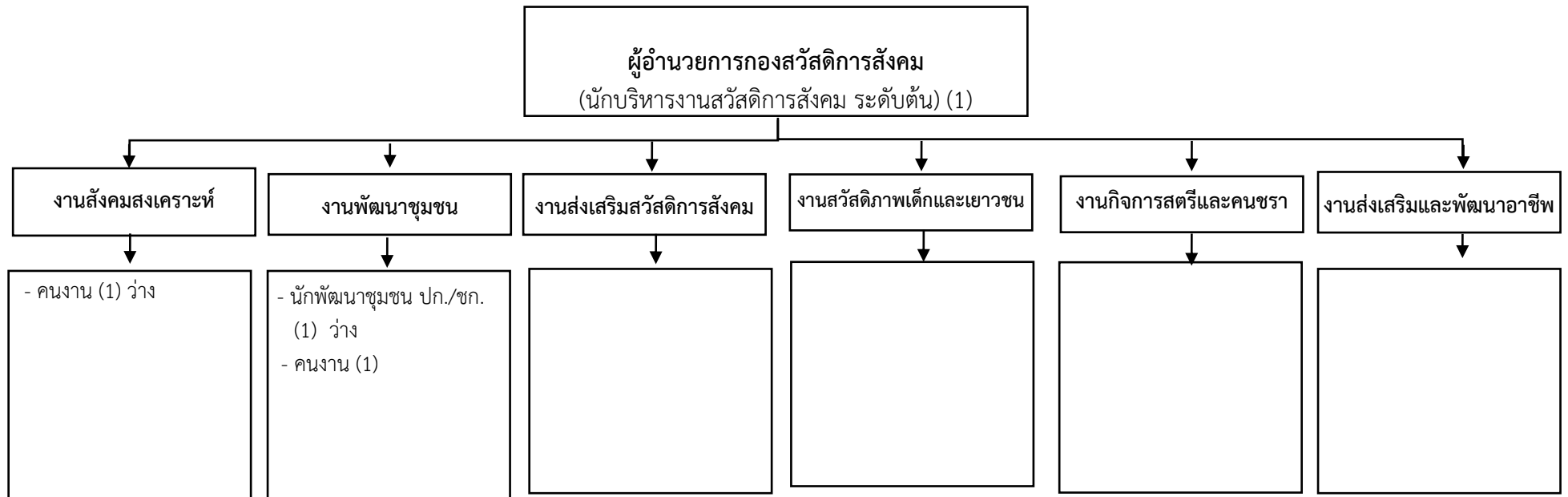
| ระดับ | อำนวยการต้น | วิชาการ | | | ทั่วไป | | | ผอ. ศพด | ครู | | | พนักงานจ้าง | | รวม |
|-------|-------------|------------|----------|---------------|------------|--------------|--------|------------|------------------------------|-------------------------|---|-------------|--------|-----|
| | | ปฏิบัติการ | ชำนาญการ | ชำนาญการพิเศษ | ปฏิบัติงาน | ชำนาญกา น | อาวุโส | | วิทยฐานะ ครูชำนาญการพิเศษ | วิทยฐานะ ครูชำนาญการ | - | ภารกิจ | ทั่วไป | |
| จำนวน | 1 | 1 | - | - | - | - | - | 1 | 1 | 2 | 1 | 3 | - | 10 |

โครงสร้างกองสาธารณสุขและสิ่งแวดล้อม



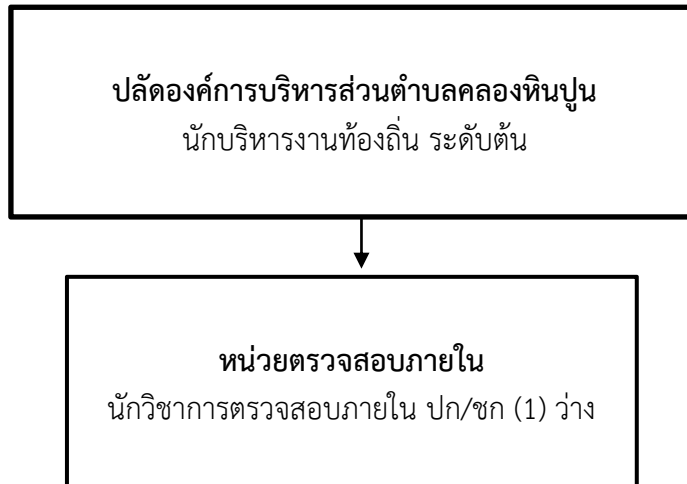
| | อำนาจการท้องถิ่น | | | วิชาการ | | | | ทั่วไป | | | ลูกจ้างประจำ | พนักงานจ้าง | | รวม |
|-------|------------------|------|-----|------------|----------|---------------|-----------|------------|----------|--------|--------------|-------------|---------|-----|
| | ต้น | กลาง | สูง | ปฏิบัติการ | ชำนาญการ | ชำนาญการพิเศษ | เชี่ยวชาญ | ปฏิบัติงาน | ชำนาญงาน | อาวุโส | | ภารกิจ | ทั่วไป* | |
| | | | | | | | | | | | | | | |
| จำนวน | 1 | - | - | 3 | 5 | 1 | - | 1 | 3 | 1 | - | 4 | 14 | 33 |

กองสวัสดิการสังคม



| ระดับ | อำนาจการท้องถิ่น | | | วิชาการ | | | | ทั่วไป | | | ลูกจ้างประจำ | พนักงานจ้าง | | รวม |
|-------|------------------|------|-----|------------|----------|---------------|-----------|------------|----------|--------|--------------|-------------|---------|-----|
| | ต้น | กลาง | สูง | ปฏิบัติการ | ชำนาญการ | ชำนาญการพิเศษ | เชี่ยวชาญ | ปฏิบัติงาน | ชำนาญงาน | อาวุโส | | ภารกิจ | ทั่วไป* | |
| จำนวน | 1 | - | - | - | 1 | - | - | - | - | - | - | - | 2 | 4 |

โครงสร้างกรอบอัตรากำลัง หน่วยตรวจสอบภายใน



| ระดับ | อำนาจการท้องถิ่น | | | วิชาการ | | | | ทั่วไป | | | ลูกจ้างประจำ | พนักงานจ้าง | | รวม |
|-------|------------------|------|-----|------------|----------|---------------|-----------|------------|----------|--------|--------------|-------------|---------|-----|
| | ต้น | กลาง | สูง | ปฏิบัติการ | ชำนาญการ | ชำนาญการพิเศษ | เชี่ยวชาญ | ปฏิบัติงาน | ชำนาญงาน | อาวุโส | | ภารกิจ | ทั่วไป* | |
| จำนวน | - | - | - | 1 | - | - | - | - | - | - | - | - | - | 1 |